

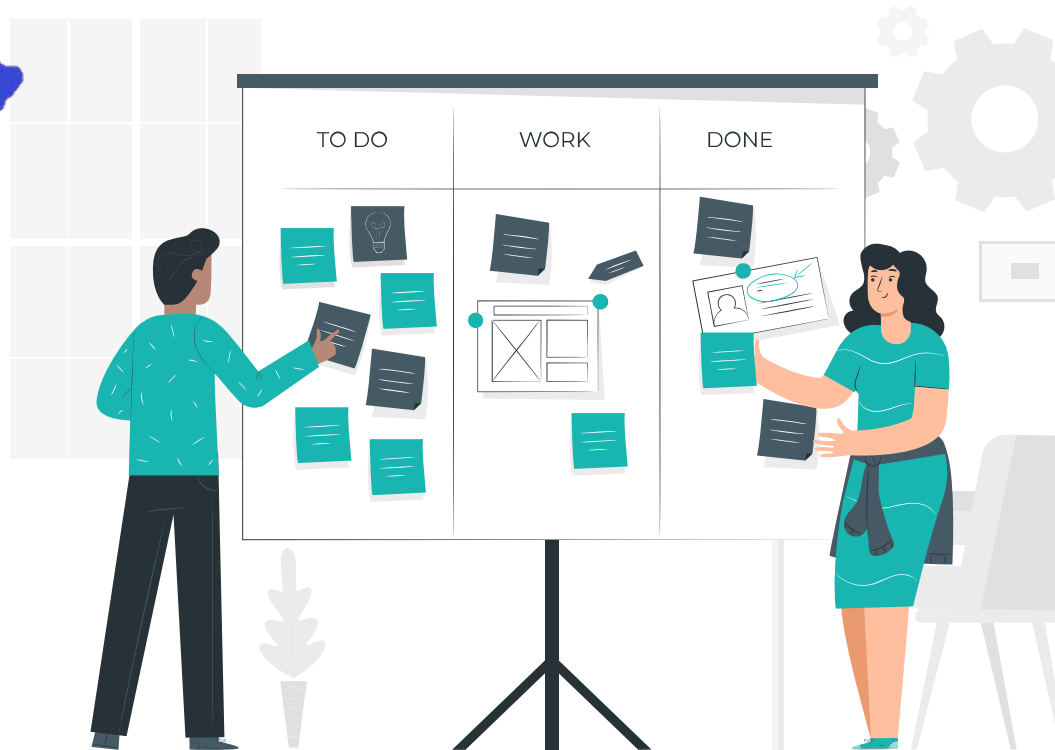
CADA
DÍA
CUENTA

LATAM HACKATHON

SOLUCIONES PARA EL COVID-19



coVIDAapp



Segmentación del usuario

1. Personas con vulnerabilidad alta
 - Edad mayor 65 años
 - Personas que sufren enfermedades como
 - Asma
 - Arritmia
 - Cardiovasculares
 - Hereditarios
 - Cancer
 - Personas que fuman, inmunodeprimidas
2. Personas con poca vulnerabilidad
 - Menores de 64 años
 - No sufren de ninguna de las enfermedades mencionadas anteriormente
 - Ni fuman, ni son inmunodeprimidas



Observación de cliente

1. Tareas del cliente

- **Informarse sobre los síntomas del Covid-19**
- **Hacerse la prueba PCR**
- **Mirar si sus antecedentes entran dentro de la población vulnerable**
- **Buscar cómo se transmite el Covid-19**
- **Cumplir con la cuarentena y las indicaciones de los expertos.**



2. Dolores

- **No saber si es población de riesgo.**
- **No saber si se tienen síntomas de Covid-19**
- **Desconocimiento del tiempo de exposición fuera de casa.**
- **No saber con quienes se ha tenido un contacto fuera de casa.**
- **No acordarse de aplicar medidas de higiene y salud físico-personal.**



3. Beneficios

- **Diagnóstico y trazabilidad del posible contagio de Covid-19**
- **Conocimiento de la dinámica que presenta este virus.**
- **Necesidad de saber si se es parte de la población vulnerable**
- **Necesidad de saber si se tiene síntomas del Covid-19**
- **Disminuir la probabilidad de contagio de Covid-19**



Mapa de Valor

4. Aliviadores de dolor

- **Diligenciar una encuesta para saber si se población de riesgo**
- **Test diario para llevar control de si se tiene síntomas de Covid-19**
- **Control de tiempo de exposición y salidas.**
- **Control de las personas con las que se tiene contacto.**
- **Notificaciones donde recuerde hacer ejercicio diariamente y tomar agua y bebidas calientes**



5. Creadores de Beneficios

- **Saber si estoy dentro de la población de riesgo**
- **Saber diariamente si tengo alguno de los síntomas del Covid-19**
- **Puedo llevar un control de salidas**
- **Control de las personas con las que se tiene contacto.**
- **Recordarme las recomendaciones para aumentar mi sistema inmunológico**



6. Productos & Servicios

- **Aplicación móvil que lleve el control de**
 - **Síntomas de la persona**
 - **Salidas fuera de casa**
 - **Evaluar si el usuario es o no población de riesgo.**
 - **Recordatorios constantes sobre higiene y salud**
 - **Tiempo de exposición fuera de casa**



Canvas de Modelo de Negocios



01 – Propuesta de Valor

Disminuir al máximo la posibilidad de contagio de Covid-19.

02 – Segmento de clientes

Usuario

1. Personas con vulnerabilidad alta (target)
 - Edad mayor 65 años
 - Personas que sufren enfermedades como
 - Asma
 - Arritmia
 - Cardiovasculares
 - Hereditarios
 - Cancer
 - Personas que fuman, inmunodeprimidas
2. Personas con poca vulnerabilidad
 - Menores de 64 años
 - No sufren de ninguna de las enfermedades mencionadas anteriormente
 - Ni fuman, ni son inmunodeprimidas

Clientes

1. Entes gubernamentales y ONGs
 - Instituciones de salud pública
 - Cruz Roja
2. Instituciones investigativas
 - Universidades
 - Clínicas y hospitales
 - Grupos de investigación

03 – Canales

- Aplicación móvil
- Pagina web
- Publicidad
 - Redes sociales (Facebook, Instagram, LinkedIn)
 - Influencers
 - Bloggers

04 – Relación con clientes

Relación automatizada a través de inteligencia artificial, y emails con notificaciones y recomendaciones.

05 – Fuentes de ingreso

La base de datos de información recaudada es de gran interés para:

- Entidades gubernamentales
- ONGs
- Universidades
- Grupos de investigación

Nuestra estrategia de precios es:

- Transaccional: si solo requiere una base de datos puntal para un periodo de tiempo
- Planes: si requiere de información constantemente
 - Fijos: diariamente, semanalmente o mensualmente
 - Dinámicos: por demanda de acuerdo a el número de información solicitada

06 – Recursos clave

Personas clave:

- Desarrolladores
 - Back end developer
 - Front End developer
 - Full stack developer
- Administrativos
 - Financiero
 - Scrum master

Recursos materiales:

- Servidores Web
- Computadores

Recursos intangibles:

- Aplicación web
- Página web

07 – Actividades clave

- Desarrollo, mantenimiento y soporte de la app y la página web
- Actualización de la encuesta sobre síntomas del Covid-19
- Dinamismo en las recomendaciones diarias sobre ejercicios, dietas recomendadas o medidas de higiene
- Gestión de información y manejo de base de datos
- Seguridad cibernética y privacidad del usuario
- Gestión de aliados estratégicos

08 – Socios clave

Proveedores

- Servidores web (google, go daddy, entre otros)

Socios:

- Universidades
- Grupos de investigación

Aliados:

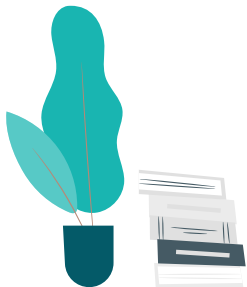
- Hospitales y clínicas
- Empresas farmacéuticas
- Médicos, personal de salud

09 – Estructura de costos

- Servidor web
- Costos operativos
- Publicidad
- Mantenimiento
- Salarios
- Licencias

04. Postulación final

Diseño de una app que a través de inteligencia artificial facilite la identificación temprana y seguimiento de Covid-19, disminuyendo así al máximo el contagio entre personas. Además, el usuario recibirá una serie de recomendaciones diarias sobre medidas de higiene, ejercicios y dietas para aumentar el sistema inmunológico. Todo esto nos permite generar una base de datos sobre tendencias y comportamientos de la población de gran interés para contribuir a la investigación científica del Covid-19 y disminuir el impacto que tiene actualmente en la sociedad.



GRACIAS

¿Dudas, consultas?

contacto@cadadiacuenta.org
<https://cadadiacuenta.org/>



CREDITS: This presentation template was created by Slidesgo, including icons by Flaticon, and infographics & images by Freepik

